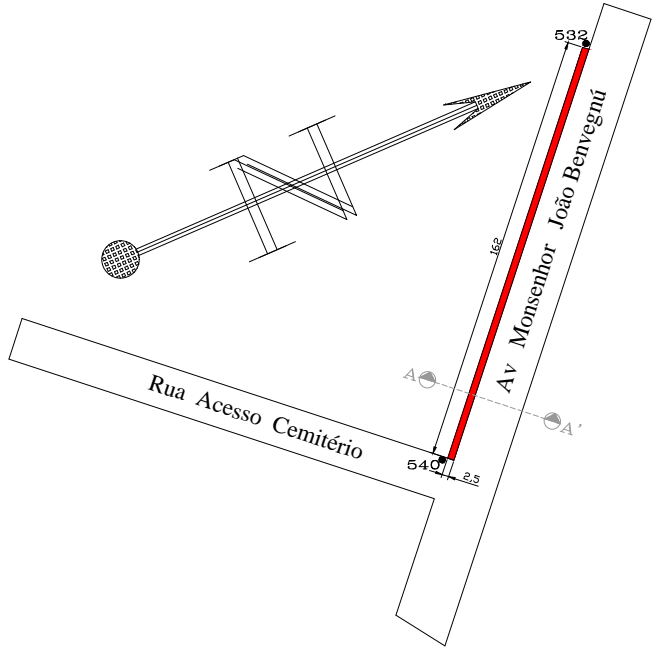
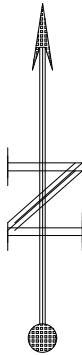
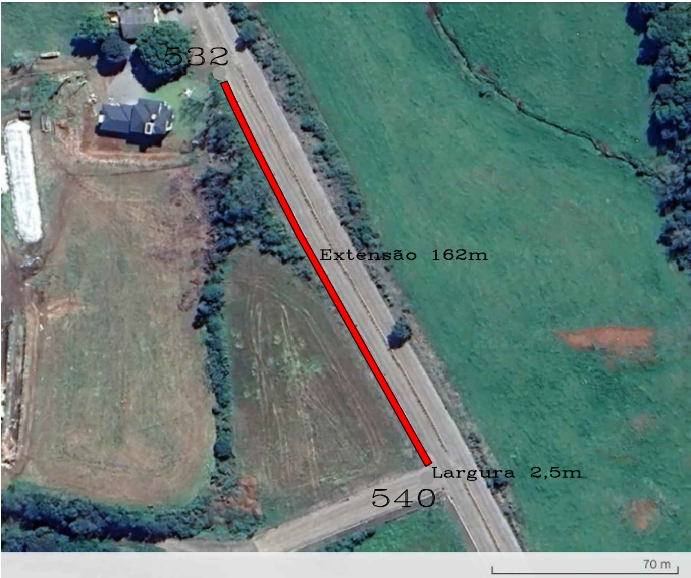
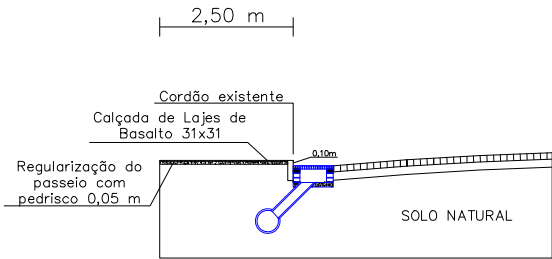


LOCALIZAÇÃO
Esc : s/n



PASSEIO PÚBLICO
Esc : s/n



CORTE A-A
Esc : s/n

| RESUMO PASSEIO PÚBLICO | |
|------------------------|-----------|
| ÁREA DE CALÇADA | 405,00 m2 |
| BASE EM BRITA | 20,25 m3 |

| | | | |
|--|--|---|--|
| Régis Jr. Ranzan Brugnara | | Engenheiro Civil – CREA RS254605 Rua Monsenhor João Benvegnú, Santa Gema São Domingos do Sul – RS (54) 996627129 | |
| Obra: PASSEIO PÚBLICO COM LAJES DE BASALTO 31X31 – AV. MONSENHOR JOÃO BENVENEGNÚ – SANTA GEMA – SÃO DOMINGOS DO SUL – RS | | | |
| <hr/> <i>Assinatura do Autor</i> <i>(Assinatura do Autor)</i> | | <hr/> <i>Assinatura</i> <i>Eng. Civil de Obra – Engenheiro de Obra</i> | |
| Descrição: PASSEIO PÚBLICO | | Prancha | |
| Escala: Indicada | | Área: 405 m² | |
| Data: 09 / 04 /2024 | | 01 | |